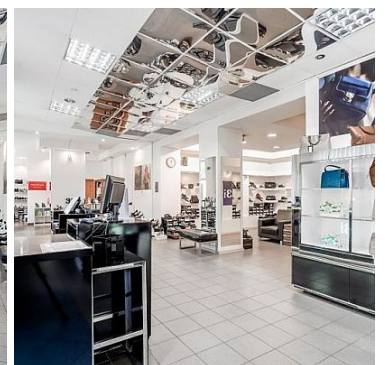
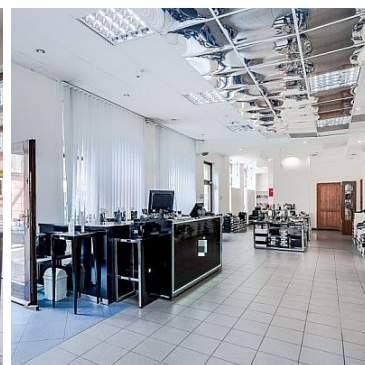
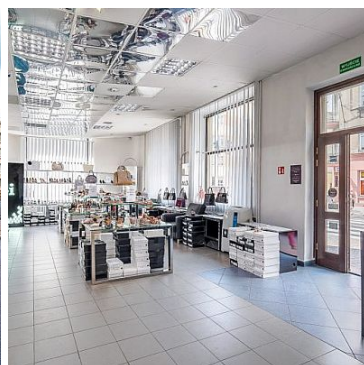


LOKAL NA SPRZEDAŻ

pow. całkowita: 226,88 m², pow. działki: 360,00 m²,

Lublin, Śródmieście

Cena **2 490 000** zł



GWARANCJA BEZPIECZNEJ TRANSAKЦИИ TYLKO Z POŚREDNIKIEM !

Na sprzedaż lokal handlowo - usługowy w Lublinie przy ulicy Chopina . Lokal znajduje się w ścisłym centrum Lublina (Śródmieście) u zbiegu ul Chopina i Okopowej.

Nieruchomość położona jest na parterze 4 piętrowej kamienicy wybudowanej w latach 1930-35 i wielokrotnie modernizowanej i remontowanej .

Na parterze kamienicy znajdują się lokale usługowe a na piętrach lokale mieszkalne.

Na sprzedaż lokal na parterze z dużymi witrynami od strony głównych ciągów pieszych .

Lokal o pow.226,88 m² składa się z sali sprzedaży ok. 171,5m² , pomieszczeń magazynowo socjalnych ok. 36 m² oraz pomieszczenia znajdującego się w części podziemnej budynku o pow.

19,13m2 (obecnie magazyn).

W lokalu od 60 lat prowadzona jest sprzedaż obuwia i jest to jeden z trzech sklepów w Polsce, które przez tak długi okres utrzymały się w tej samej branży tj. sprzedaż obuwia.

Począwszy od słynnej marki BATA ,Chełmek ,Polbut do Lastmaku tu zawsze sprzedawane były buty. W społeczności Lubelskiej znany jest jako CHEŁMEK czy LASTMAK. .

Obecnie ma tam swój sklep firmowy marka **3i**

Lokal znajduje się w dzielnicy biur notarialnych, kancelarii adwokackich , urzędów i banków co daje szerokie możliwości prowadzenia różnej działalności -od handlu,usług przez gastronomię , biura czy inne usługi.

Lokal ma duże witryny sklepowe od ul Chopina i Okopowej , oraz dwa wejścia od ulicy Chopina.


Kamienica w ostatnich latach została otynkowana , wyremontowany dach i odnowione podwórko.

Nieruchomość jest wyodrębniona z wielomieszkanowego budynku (jest KW) wraz z częściami wspólnymi i udziałem w gruncie (użytkowanie wieczyste gruntu)

Cena sprzedaży :2 490 000 zł

Możliwe jest również wynajęcie lokalu w cenie 13 000 zł netto za m-c.Opłaty eksploatacyjne są po stronie najemcy.

POLECAM lokalizacja oraz duże spektrum możliwości prowadzenia działalności może być doskonałą inwestycją .

Symbol	16/LDM/OLS	Rodzaj nieruchomości	LOKAL
Rodzaj transakcji	SPRZEDAŻ	Status	AKTUALNA
Rodzaj rynku	WTÓRNY	Rodzaj lokalu / przeznaczenie	HANDLOWO- USŁUGOWY
Powierzchnia całkowita	226, 88 m²	Cena 	2 490 000, 00 PLN
Cena za m2	10 974, 96 PLN	Nieruchomość dostępna od	30.09.2020
Miejscowość	Lublin	Gmina	Lublin
Dzielnica - osiedle	Śródmieście	Ulica	Chopina
Rodzaj budynku	INNY	Rok budowy	1950
Powierzchnia handlowa	171, 48 m²	Umeblowanie	PEŁNE
Powierzchnia magazynowa	34, 59 m²	Liczba WC	1
Ogrzewanie	C.O. Z SIECI MIEJSKIEJ	Internet	✓
Instalacja przeciwpożarowa	✓	Wentylacja	✓



Krzysztof Cieplak
wspólnik Ldom Nieruchomości
Cierpliwy i łagodny.
Gra w tenisa , koszykówkę i jeździ na nartach .
Zakochany w swojej wnuczce.

508-088-115
info2@ldom.pl

Więcej ofert na stronie **www.ldom.pl**