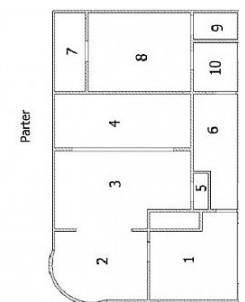
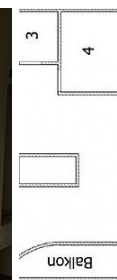
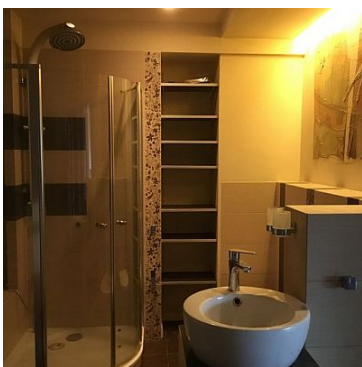


DOM NA SPRZEDAŻ

liczba pokoi: 4, pow. całkowita: 291,80 m², pow. działki: 1 564,00 m²,

Lublin , Dębówka

Cena **950 000** zł



GWARANCJA BEZPIECZNEJ TRANSAKCJI TYLKO Z POŚREDNIKIEM !

Na sprzedaż budynek mieszkalno-usługowy w Dębówce pod Lublinem (gm.Jastków).

Obiekt położony w II linii zabudowy od Al.Warszawskiej , z bezpośrednim zjazdem na działkę o pow. 15,6 ar.

Murowany budynek mieszkalno-usługowy wybudowany w 2006 r, potem adoptowany i rozbudowany.

Na powierzchnię 291 m² składają się :

Część mieszkalna o pow. ok 191m² :

> PARTER :

*otwarta kuchnia 16,8m²

*pokój 22m²

- *łazienka 3,6m²
- *garaż 22m²
- *pom.gospodarcze 25m²
- *duży balkon

> PIĘTRO

- * 2 sypialnie 12+13m²
- * salon z częścią gabinetową 70m²
- * łazienka z wc 8,5m²

CZĘŚĆ USŁUGOWA -parter pow. ok 80m²:

- *4 pomieszczenia o pow. 11-30m²
- * wc
- * oddzielne wejście

Rozkład pomieszczeń umożliwia prowadzenie różnorodnej działalności gospodarczej a wykostkowany podjazd i 2 bramy wjazdowe na swobodne parkowanie nawet większej ilości aut. Budynek daje możliwości swobodnej aranżacji wewnątrz i dostosowania do swoich potrzeb. Duże otwarte przestrzenie dobrze doświetlone przez duże okna i otwartą klatka schodowa to wyzwanie dla nowego właściciela.


Całość do remontu. Ogrzewanie : piec dwufunkcyjny gazowy, woda- wodociąg miejski ,gaz i szambo.

Budynek pozwala na połączenie pracy i mieszkania w jednym miejscu. Przydomowy ogródek z oczkiem wodnym i pergolą da chwile wytchnienia wśród zieleni i licznych nasadzeń. Lokalizacja jest dodatkowym atutem , bliskość miasta -zaledwie 600m od granicy miasta, dostęp do komunikacji MPK oraz łatwy wyjazd na obwodnicę czyni to miejsce wyjątkowo atrakcyjnym .

Cena 950 000 zł - do negocjacji.

Zapraszamy - tylko u nas - klucze w biurze.

Pomagamy w uzyskaniu kredytu na zakup nieruchomości-oferta wielu banków w jednym miejscu.

| | | | |
|--|---|-----------------------|---|
| Symbol | 340/LDM/ODS | Rodzaj transakcji | SPRZEDAŻ |
| Rodzaj nieruchomości | DOM | Rodzaj rynku | WTÓRNY |
| Cena  | 950 000, 00 PLN | Cena za m2 | 3 255, 65 PLN |
| Status | AKTUALNA | Położenie | POD MIASTEM |
| Gmina | Jastków | Miejscowość | Lublin |
| Dzielnica - osiedle | Dębówka | Ulica | Al.Warszawska |
| Powierzchnia działki | 1 564, 00 m² | Kształt działki | ROMB |
| Standard | DO REMONTU KAPIT. | Rodzaj domu | WOLNOSTOJĄCY |
| Liczba pięter | 1 | Rok budowy | 2006 |
| Przeznaczenie | MIESZKALNE, WARSZTAT, USŁUGOWO- HANDLOWE | Czy jest KW | <input checked="" type="checkbox"/> |
| Technika budowy | TRADYCYJNA | Stan budynku | DO REMONTU |
| Powierzchnia całkowita | 291, 80 m² | Powierzchnia użytkowa | 191, 00 m² |
| Liczba pokoi | 4 | Powierzchnia pokoi | 21, 9+70+13+12 |
| Liczba sypialni | 2 | Typ kuchni | Z OKNEM, POŁĄCZONA Z SALONEM |
| Powierzchnia kuchni | 16.8 m² | Wyposażenie kuchni | CZĘŚCIOWE |
| Liczba łazienek | 2 | Stan łazienki | DOBRY |
| Powierzchnia łazienek | 3, 6+8, 5 | Ilość balkonów | 1 |
| Podpiwniczenie /piwnica | NIEPODPIWNICZONY | Ogrzewanie | C.O. GAZOWE |
| Źródło c.w. | GAZOWY 2-OBIEGOWY | Rodzaj kanalizacji | SZAMBO |
| Źródło wody | WODA MIEJSKA | Rodzaj okien | PLASTIKOWE |
| Kształt dachu | PŁASKI | Pokrycie dachu | PAPA TERMOZGRZEWAŁNA |
| Poddasze | UŻYTKOWE | Rodzaj podłogi | PARKIET, TERAKOTA |
| Obręb geodezyjny | Dębówka | Położenie działki | TEREN PŁASKI |

| | | | |
|-----------------------|--|--------------------------|--------------------------------------|
| Wygląd działki | ZABUDOWANA, ZAGOSPODAROWANA | Zagospodarowanie działki | ZABUDOWA, KRZEWY I DRZEWA |
| Ogrodzenie | PEŁNE | Rodzaj ogrodzenia | METALOWE |
| Budynki w sąsiedztwie | WOLNOSTOJĄCE DOMY JEDNORODZINNE | Droga dojazdowa | ASFALTOWA, LOKALNA DROGA |
| Umeblowanie | BRAK | | |



Anna Słówek

właściciel Ldom Nieruchomości

Ambitna i dokładna. Charakter zodiakalnego Barana- uparta i stanowcza w dążeniu do wyznaczonych celów.

Otwarta na nowe wyzwania.

Nurkuje, żegluje i jeździ na nartach . Miłośniczka kotów.

502-094-518
biuro@ldom.pl

Więcej ofert na stronie www.ldom.pl