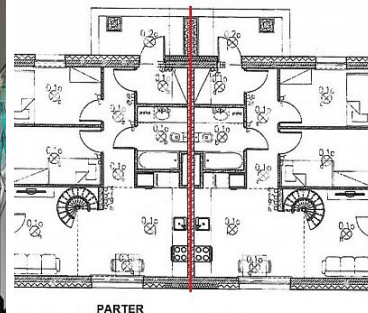
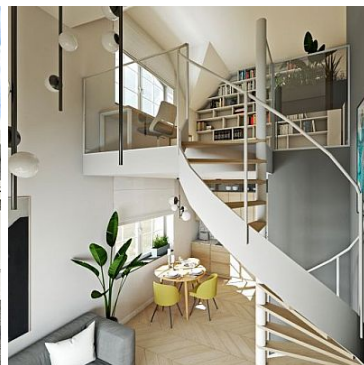


DOM NA SPRZEDAŻ

liczba pokoi: 4, pow. całkowita: 65,32 m², pow. działki: 250,00 m²,
Świdnik, Krępiec

Cena **419 000** zł



GWARANCJA BEZPIECZNEJ TRANSAKЦИИ TYLKO Z POŚREDNIKIEM !

Dom z ogródkiem zamiast mieszkania ! Tylko u nas !

Dwulokalowy budynek - idealna oferta dla 2 rodzin !

Możliwość adaptacji na budynek jednorodzinny na 500 m² działce!

Oferta sprzedaży dot. **obu lokali w domu , każdy o pow. 65,3m²**, o łącznej powierzchni 130,6m²(z możliwością adaptacji dodatkowej części poddasza) **na działkę o pow.500m² w cenie 419 000zł za 1/2 domu w stanie deweloperskim . Inwestycja rozpocznie się w 2021r- mamy już pozwolenie na budowę.**

Na tym etapie można dostosować dom do własnych potrzeb !

Klasyczna bryła budynku z elementami nowoczesnej architektury to propozycja dla osób poszukujących małego domu.

Budynek zaprojektowany jako parter z antresolą (z możliwością adaptacji reszty poddasza i uzyskania nawet 2 dodatkowych pokoi).

Parter to:

- salon z aneksem kuchennym o pow. 23,4m²
- 2 pokoje o pow. 7,7m² każdy
- łazienka z wc 4,2m²
- przedpokój 5,3m²
- wiatrołap 3,16m²

Piętro:

- antresola o pow. 13,7m²
- możliwość uzyskania dodatkowego pokoju lub 2

Media: woda , prąd , gaz .

Idealna lokalizacja - w bezpośrednim sąsiedztwie granicy miasta Świdnik , przy bocznej ul.Kusocińskiego , niedaleko Kauflandu .




Inwestycja zlokalizowana przy ul.Prusa w Krępcu na działce o pow. 500m² - do każdego lokalu będzie ogródek o pow. 250m².

Wokół osiedle domów jednorodzinnych - idealnie skomunikowane z miastem i jego pełna infrastruktura .

W pobliżu sklepy, szkoła , przedszkole.

CENA 419 000 Zł -zapraszamy do zapoznania się z ofertą .

Pomagamy w uzyskaniu kredytu na zakup nieruchomości - oferta wielu banków w jednym miejscu.

Symbol	342/LDM/ODS	Rodzaj transakcji	SPRZEDAŻ
Rodzaj nieruchomości	DOM	Rodzaj rynku	PIERWOTNY
Cena 	419 000, 00 PLN	Cena za m2	6 414, 57 PLN
Status	WYCOFANA	Położenie	MIASTO
Gmina	Mełgiew	Miejscowość	Świdnik
Dzielnica - osiedle	Krępiec	Ulica	Prusa
Powierzchnia działki	250, 00 m²	Kształt działki	KWADRAT
Standard	DEWELOPERSKI	Rodzaj domu	BLIŹNIACZY
Liczba pięter	1	Rok budowy	2021
Przeznaczenie	MIESZKALNE	Forma własności	PEŁNA WŁASNOŚĆ
Czy jest KW		Powierzchnia całkowita	65, 32 m²
Powierzchnia użytkowa	65, 32 m²	Liczba pokoi	4
Liczba sypialni	2	Typ kuchni	POŁĄCZONA Z SALONEM
Liczba łazienek	1	Osobne WC	
Podpiwniczenie /piwnica	NIEPODPIWNICZONY	Rodzaj kanalizacji	MIEJSKA
Kształt dachu	DWUSPADOWY	Poddasze	UŻYTKOWE
Obręb geodezyjny	Krępiec	Położenie działki	TEREN PŁASKI
Szerokość działki (mb.)	24, 00	Długość działki (mb.)	24, 00
Wygląd działki	PUSTA	Budynki w sąsiedztwie	OSIEDLE DOMÓW JEDNORODZINNYCH



Anna Słówek

właściciel Ldom Nieruchomości

Ambitna i dokładna. Charakter zodiakalnego Barana- uparta i stanowcza w dążeniu do wyznaczonych celów.

Otwarta na nowe wyzwania.

Nurkuje, żegluje i jeździ na nartach . Miłośniczka kotów.

502-094-518
biuro@ldom.pl

Więcej ofert na stronie **www.ldom.pl**