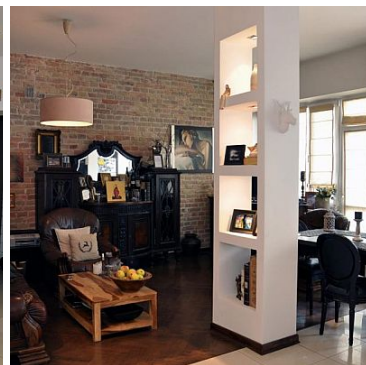


## MIESZKANIE NA SPRZEDAŻ

liczba pokoi: 3, pow. całkowita: 75,51 m<sup>2</sup>,

Lublin, Śródmieście

Cena **849 000** zł



### GWARANCJA BEZPIECZNEJ TRANSAKЦИИ TYLKO Z POŚREDNIKIEM !

Na sprzedaż bardzo klimatyczne mieszkanie w ścisłym centrum Lublina przy ul.Okopowej.

Mieszkanie w kamienicy z 1936r na I piętrze.

Urządzone w stylu klasycznym z elementami nowoczesności.

Na powierzchni 75,5m<sup>2</sup> znajdują się :

-duży klasycznie urządzonej salon połączony z nowoczesną kuchnią o łącznej pow. 35m<sup>2</sup>

-2 sypialnie o pow. 11,6m<sup>2</sup> i 16m<sup>2</sup>

-duża nowoczesna łazienka z wc o łącznej pow. 5,2m<sup>2</sup>

-obszerny przedpokój ponad 7m<sup>2</sup>

Wszystkie pomieszczenia o wysokości 3m, duże okna oraz balkon w salonie to dodatkowe atuty tej niezwyklej nieruchomości.

W salonie odkryta oryginalna ściana z cegły , piece kaflowe i piękny dębowy parkiet to elementy dodające klimatu i nadające ponadczasowy charakter temu mieszkaniu.

Możliwość zakupu części klasycznych mebli .

Mieszkanie ogrzewane grzałkami elektrycznymi zamontowanymi w piecach kaflowych. Możliwość zmiany na ogrzewanie gazowe - piec dwufunkcyjny w łazience jest źródłem ciepłej wody .

Niewielki czynsz 300 zł /4os.

Wyodrębniona własność lokalu z KW.

Do mieszkania przynależna piwnica o pow. 15m<sup>2</sup>.

Ogólnie dostępne miejsca parkingowe na ulicy lub na zamykanym podwórku.


Idealne położenie mieszkania z dostępem do pełnej infrastruktury miasta oraz bliskością Starówki, Deptaku czy Placu Litewskiego. Wszędzie blisko.

Lokal nadaje się zarówno do zamieszkania jak i pod najem krótkoterminowy lub kancelarie czy biura.

Zapraszam do obejrzenia.

Cena 849000 zł

Pomagamy w uzyskaniu kredytu na zakup nieruchomości - oferta wielu banków w jednym miejscu.

Symbol	<b>72/LDM/OMS</b>	Rodzaj transakcji	<b>SPRZEDAŻ</b>
Rodzaj nieruchomości	<b>MIESZKANIE</b>	Rodzaj rynku	<b>WTÓRNY</b>
Powierzchnia całkowita	<b>75, 51 m<sup>2</sup></b>	Cena 	<b>849 000, 00 PLN</b>
Cena za m2	<b>11 243, 54 PLN</b>	Status	<b>AKTUALNA</b>
Miejscowość	<b>Lublin</b>	Dzielnica - osiedle	<b>Śródmieście</b>
Ulica	<b>Okopowa</b>	Forma własności	<b>ODRĘBNA WŁASNOŚĆ</b>
Rodzaj budynku	<b>KAMIENICA</b>	Stan budynku	<b>DOBRY</b>
Liczba pięter	<b>3</b>	Piętro	<b>1</b>
Rodzaj mieszkania	<b>3-POKOJOWE</b>	Standard	<b>BARDZO DOBRY</b>
Rozkład mieszkania	<b>DWUSTRONNE</b>	Ilość poziomów	<b>1</b>
Wysokość kondygnacji	<b>300, 00 cm</b>	Liczba pokoi	<b>3</b>
Powierzchnia pokoi	<b>16+11, 6+35</b>	Liczba sypialni	<b>2</b>
Typ kuchni	<b>Z OKNEM, POŁĄCZONA Z SALONEM</b>	Wyposażenie kuchni	<b>PEŁNE</b>
Liczba łazienek	<b>1</b>	Powierzchnia łazienek	<b>5, 2</b>
Stan łazienki	<b>BARDZO DOBRY</b>	Wyposażenie łazienki	<b>PEŁNE</b>
Wyposażenie łazienki (wykaz)	<b>PRYSZNIC, UMYWALKA, GRZEJNIK DRABINKOWY</b>	Powierzchnia balkonu	<b>4 m<sup>2</sup></b>
Rodzaj okien	<b>PLASTIKOWE</b>	Ogrzewanie	<b>C.O. ELEKTRYCZNE</b>
Źródło c.w.	<b>GAZOWY 2-OBIEGOWY</b>	Podpiwniczenie /piwnica	<b>PODPIWNICZONY</b>
Powierzchnia piwnicy	<b>15, 00 m<sup>2</sup></b>	Typ parkingu	<b>NA ULICY</b>
Położenie	<b>CENTRUM MIASTA</b>	Budynki w sąsiedztwie	<b>GĘSTA ZABUDOWA</b>



Anna Słówek

*właściciel Ldom Nieruchomości*

Ambitna i dokładna. Charakter zodiakalnego Barana- uparta i stanowcza w dążeniu do wyznaczonych celów.

Otwarta na nowe wyzwania.

Nurkuje, żegluje i jeździ na nartach . Miłośniczka kotów.

502-094-518  
biuro@ldom.pl

Więcej ofert na stronie **[www.ldom.pl](http://www.ldom.pl)**