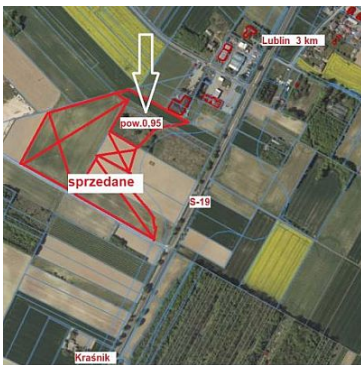


**DZIAŁKA NA SPRZEDAŻ**  
pow. działki: 3 060,00 m<sup>2</sup>,  
Trojaczkowice  
Cena **360 000** zł



**GWARANCJA BEZPIECZNEJ TRANSAKЦИИ TYLKO Z POŚREDNIKIEM !**

Na sprzedaż jedna z ostatnich działek przemysłowych położona w bezpośrednim sąsiedztwie budowanej S-19 zaledwie 3 km od granicy Lublina , w kierunku na Rzeszów.

Działka o pow. 3060m<sup>2</sup> leży na terenach przemysłowych w miejscowości Trojaczkowice gm.Niedrzwica Duża . Wymiary : 22m szer, ok 140m długość . Płaska i równa .

Wjazd bezpośrednio z drogi serwisowej stanowiącej część S-19 w kierunku Rzeszowa.

Działka położona w bezpośrednim sąsiedztwie istniejącego hotelu i stacji paliw.

Nowy układ komunikacyjny zapewnia szybki dojazd do Lublina oraz wjazd na S-19 . Możliwość dojazdu samochodów o dużym tonażu .

Cały teren objęty **MPZP z przeznaczeniem pod tereny działalności produkcyjnej o podwyższonej intensywności zagospodarowania (PP1) oraz tereny składowania i magazynowania(PS), tereny PP1 przeznaczone dla inwestycji wymagających sporządzenia raportu o wpływie na środowisko!**

W sąsiedztwie już powstają nowe inwestycje: centrum logistyczne i magazyny.



Możliwość dużego przyłącza mocy prądu , gaz i wodociąg .

Położenie bezpośrednio przy trasie S-19 ( Lublin-Rzeszów) o dużym natężeniu ruchu zapewnia możliwość prowadzenia różnej działalności inwestycyjno-przemysłowej na tych nieruchomościach . Idealna pod magazyny ,produkcje czy logistykę.

**W naszej ofercie także sąsiednie działki o pow.65ar - całość terenu o pow. 0,95 ha**

**Cena niecałe 120zł/m2 !**

Pomagamy w uzyskaniu kredytu na zakup nieruchomości-oferta wielu banków w jednym miejscu.

Symbol	<b>400/LDM/OGS</b>	Rodzaj nieruchomości	<b>DZIAŁKA</b>
Rodzaj transakcji	<b>SPRZEDAŻ</b>	Status	<b>AKTUALNA</b>
Cena 	<b>360 000, 00 PLN</b>	Cena za m2	<b>117, 65 PLN</b>
Miejscowość	<b>Trojaczkowice</b>	Gmina	<b>Niedzwica Duża</b>
Ulica	<b>S-19 droga serwisowa</b>	Obręb geodezyjny	<b>Trojaczkowice</b>
Rodzaj działki	<b>PRZEMYSŁOWA, USŁUGOWA</b>	Powierzchnia działki	<b>3 060, 00 m<sup>2</sup></b>
Szerokość działki (mb.)	<b>22, 00</b>	Długość działki (mb.)	<b>155, 00</b>
Kształt działki	<b>ROMB</b>	Położenie działki	<b>TEREN PŁASKI</b>
Forma własności działki	<b>WŁASNOŚĆ</b>	Czy jest KW	
Droga dojazdowa	<b>GŁÓWNA DROGA</b>	Rodzaj nawierzchni	<b>ASFALTOWA - KOSTKA</b>



Anna Słowek

*właściciel Ldom Nieruchomości*

Ambitna i dokładna. Charakter zodiakalnego Barana- uparta i stanowcza w dążeniu do wyznaczonych celów.

Otwarta na nowe wyzwania.

Nurkuje, żegluje i jeździ na nartach . Miłośniczka kotów.

502-094-518  
biuro@ldom.pl

Więcej ofert na stronie **[www.ldom.pl](http://www.ldom.pl)**