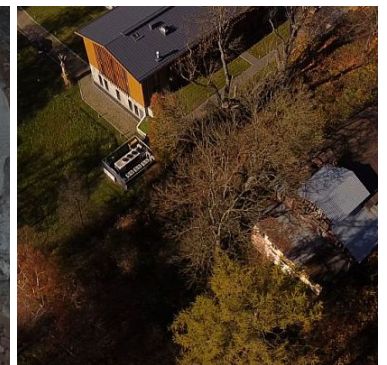


**DZIAŁKA NA SPRZEDAŻ**  
pow. działki: 16 126,00 m<sup>2</sup>,  
Nałęczów, Park Zdrojowy  
Cena **3 990 000** zł



**GWARANCJA BEZPIECZNEJ TRANSAKЦИИ TYLKO Z POŚREDNIKIEM!**  
**TERENY UZDROWISKOWE w centrum Nałęczowa NA SPRZEDAŻ!**

Działka komercyjna (97x100-160m) w centrum uzdrowiska Nałęczów ( 25 km od Lublina, 25 km od Kazimierza Dolnego, 150 km od Warszawy) wraz z dużym parkiem i z zabytkową nieruchomością z okresu XVIII w. tzw. Dworem Górskich wpisanym do rejestru zabytków.

Działka 1,6 ha leży na terenie Parku Zdrojowego Nałęczowa i rozciąga się od ul. Górskiego aż do Bystrzycy z bezpośrednim do niej dostępem.

Piękny drewniany zabytkowy budynek o pow. zabudowy 372m<sup>2</sup> ( pow. użytkowa to ponad 1300m<sup>2</sup> -piwnice, parter

i I piętro) do rewaloryzacji i odbudowy, z przeznaczeniem na mieszkania, pensjonat i działalność leczniczą. W 2012r roku zakończono prace przy renowacji i pogłębieniu piwnic (wys.4,5m), wykonano izolacje wewnętrzne i zewnętrzne,gruntowe, dzięki temu uzyskano ponad 350 m2 dodatkowej powierzchni użytkowej.Do odbudowy pozostała drewniana część budynku( są gotowe projekty).

Cały teren objęty MPZP (MP-2 ) -podstawowe przeznaczenie -ZABUDOWA PENSJONATOWA a jako uzupełnienie mogą jej towarzyszyć usługi nieuciążliwe , głównie towarzyszące usługom turystyki takie jak: gastronomia,handel detaliczny,gabinety lekarskie,rehabilitacyjne i inne usługi zdrowia.


Tereny ochrony uzdrowiskowej. Na terenie działki znajduje się naturalne źródło.

Teren inwestycji i parku objęty jest ochroną konserwatorską .

Niezwykłe walory klimatyczne i lecznicze tych terenów , rozwój okolicznych zespołów leczniczo-rehabilitacyjnych świadczą o możliwościach rozwojowych tego obszaru.

Cena 3,9 mln netto do negocjacji!

Pomagamy w uzyskaniu kredytu na zakup nieruchomości-oferta wielu banków w jednym miejscu!

Symbol	<b>408/LDM/OGS</b>	Rodzaj nieruchomości	<b>DZIAŁKA</b>
Rodzaj transakcji	<b>SPRZEDAŻ</b>	Status	<b>AKTUALNA</b>
Cena 	<b>3 990 000, 00 PLN</b>	Cena za m2	<b>247, 43 PLN</b>
Miejscowość	<b>Naęczów</b>	Gmina	<b>Naęczów</b>
Ulica	<b>Górskiego 7</b>	Dzielnica - osiedle	<b>Park Zdrojowy</b>
Rodzaj działki	<b>INWESTYCYJNA, USŁUGOWA</b>	Posiada warunki zabudowy	✓
Powierzchnia działki	<b>16 126, 00 m<sup>2</sup></b>	Szerokość działki (mb.)	<b>96, 00</b>
Długość działki (mb.)	<b>100, 00</b>	Kształt działki	<b>NIEREGULARNY</b>
Położenie działki	<b>TEREN PŁASKI</b>	Wygląd działki	<b>ZABUDOWANA, ZALESIONA</b>
Forma własności działki	<b>WŁASNOŚĆ</b>	Czy jest KW	✓
Droga dojazdowa	<b>CICHA ULICA</b>	Dostępne sieci	<b>woda, prąd , gaz</b>
Rodzaj kanalizacji	<b>MIEJSKA</b>	Źródło wody	<b>WODA MIEJSKA</b>



Anna Słowek

*właściciel Ldom Nieruchomości*

Ambitna i dokładna. Charakter zodiakalnego Barana- uparta i stanowcza w dążeniu do wyznaczonych celów.

Otwarta na nowe wyzwania.

Nurkuje, żegluje i jeździ na nartach . Miłośniczka kotów.

502-094-518  
biuro@ldom.pl

Więcej ofert na stronie **[www.ldom.pl](http://www.ldom.pl)**