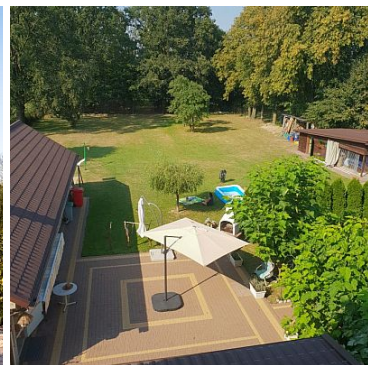


DOM NA SPRZEDAŻ

liczba pokoi: 6, pow. całkowita: 270,00 m², pow. działki: 18 400,00 m²,
Głębokie

Cena **1 150 000** zł



GWARANCJA BEZPIECZNEJ TRANSAKCJI TYLKO Z POŚREDNIKIEM !

Na sprzedaż całoroczny dom wraz 1,8 ha działki na Pojezierzu Łęczyńsko Włodawskim , blisko Jez. Głębokie. Idealne miejsce pod AGROTURYSTYKĘ lub dla RODZINY WIELOPOKOLENIOWEJ !

Nieruchomość położona we wsi Głębokie , przy drodze asfaltowej pośród luźnej zabudowy jednorodzinnej w otoczeniu pól i lasów.

W skład nieruchomości wchodzi:

> **działka o pow. 1,8 ha** , częściowo ogrodzona i zagospodarowana, w pozostałej części łąka ze stawem i ponad 40 ar zalesień

> **murowany budynek gospodarczy** a w nim kuchnia letnia, komórka i garaż z warsztatem

- > **garaż wolnostojący** z komórką na opał oraz kojcem dla psów
- > **murowany dom o pow. użytkowej ponad 250m² to 3 niezależne mieszkania po ponad 85m² każde**

Na każdej z kondygnacji znajduje się :

- > duża jasna kuchnia o pow. ok.13m² i spiżarnia 1,5m²
- > salon o pow. 32m² z balkonem i kominkiem (możliwość podziału na 2 pokoje)
- > sypialnia o pow. 20m²
- > łazienka z wc o pow. ponad 7m² z wanną lub prysznicem
- > przestronny hall o pow. 14m²

Dodatkowo na parterze :

- > oddzielne wejście - idealne na biuro, gabinet itp.
- > zabudowany taras o pow ponad 25m²
- > kotłownia - piec węglowy z podajnikiem

Dom po generalnym remoncie kilka lat temu -w tym wymiana instalacji , docieplenie, elewacja.

Media : prąd , woda (zarówno wodociąg jak i własna studnia głębinowa) , kanalizacja , brak gazu !


Cicha i spokojna okolica pośród jezior -to idealne miejsce na prowadzenie agroturystyki , teren z ogromnym potencjałem - staw, łąka , las daje ogromne możliwości zarówno pod turystykę jak i do zamieszkania dla większej rodziny .

Na sprzedaż z pełnym wyposażeniem !

Zapraszam do współpracy - oferta TYLKO w naszym biurze.

Cena 1 150 000 zł do negocjacji.

Pomożemy w uzyskaniu zgody na zakup tej nieruchomości osobom nie mających statusu rolnika !

Symbol	347/LDM/ODS	Rodzaj transakcji	SPRZEDAŻ
Rodzaj nieruchomości	DOM	Rodzaj rynku	PIERWOTNY
Cena 	1 150 000, 00 PLN	Cena za m2	4 259, 26 PLN
Status	AKTUALNA	Położenie	WIEŚ
Gmina	Uścimów	Miejscowość	Głębokie
Powierzchnia działki	18 400, 00 m²	Kształt działki	PROSTOKĄT
Standard	BARDZO DOBRY	Rodzaj domu	WOLNOSTOJĄCY
Liczba pięter	2	Przeznaczenie	MIESZKALNE
Forma własności	PEŁNA WŁASNOŚĆ	Czy jest KW	<input checked="" type="checkbox"/>
Technika budowy	TRADYCYJNA	Wysokość kondygnacji	257, 00 cm
Stan budynku	BARDZO DOBRY	Powierzchnia całkowita	270, 00 m²
Powierzchnia użytkowa	250, 00 m²	Liczba pokoi	6
Liczba sypialni	3	Typ kuchni	Z OKNEM, ODDZIELNA
Liczba łazienek	3	Stan łazienki	BARDZO DOBRY
Powierzchnia łazienek	7	Wyposażenie łazienki	PEŁNE
Wyposażenie łazienki (wykaz)	PRYSZNIC, WANNA Z HYDROMASAŻEM	Osobne WC	<input type="checkbox"/>
Ilość balkonów	2	Podpiwniczenie /piwnica	NIEPODPIWNICZONY
Ogrzewanie	C.O. WĘGLOWE	Źródło c.w.	PIEC WĘGLOWY
Stan instalacji	PO WYMIANIE	Rodzaj kanalizacji	MIEJSKA
Źródło wody	WODA MIEJSKA, STUDNIA	Rodzaj okien	PLASTIKOWE
Kształt dachu	DWUSPADOWY	Pokrycie dachu	BLACHODACHÓWKA
Poddasze	UŻYTKOWE	Elewacja	TYNK SZLACHETNY
Rodzaj podłogi	DESKI, MOZAIKA, PANELE	Typ garażu	WOLNOSTOJĄCY
Miejsz garażowych	1	Typ parkingu	KOSTKA BRUKOWA
Liczba miejsc	5	Obręb geodezyjny	Głębokie

parkingowych

Położenie działki	TEREN PŁASKI	Szerokość działki (mb.)	39, 00
Długość działki (mb.)	488, 00	Wygląd działki	ZABUDOWANA, OCZKO WODNE, ZAGOSPODAROWANA, ZALESIONA
Zagospodarowanie działki	ZABUDOWA, KRZEWY I DRZEWA, OCZKO WODNE	Ogrodzenie	CZĘŚCIOWE
Rodzaj ogrodzenia	SIATKA	Budynki w sąsiedztwie	WOLNOSTOJĄCE DOMY JEDNORODZINNE
Droga dojazdowa	LOKALNA DROGA	Rodzaj nawierzchni	ASFALTOWA - KOSTKA
Umeblowanie	NA ŻYCZENIE		



Anna Słowek

właściciel Ldom Nieruchomości

Ambitna i dokładna. Charakter zodiakalnego Barana- uparta i stanowcza w dążeniu do wyznaczonych celów.

Otwarta na nowe wyzwania.

Nurkuje, żegluje i jeździ na nartach . Miłośniczka kotów.

502-094-518
biuro@ldom.pl

Więcej ofert na stronie **www.ldom.pl**