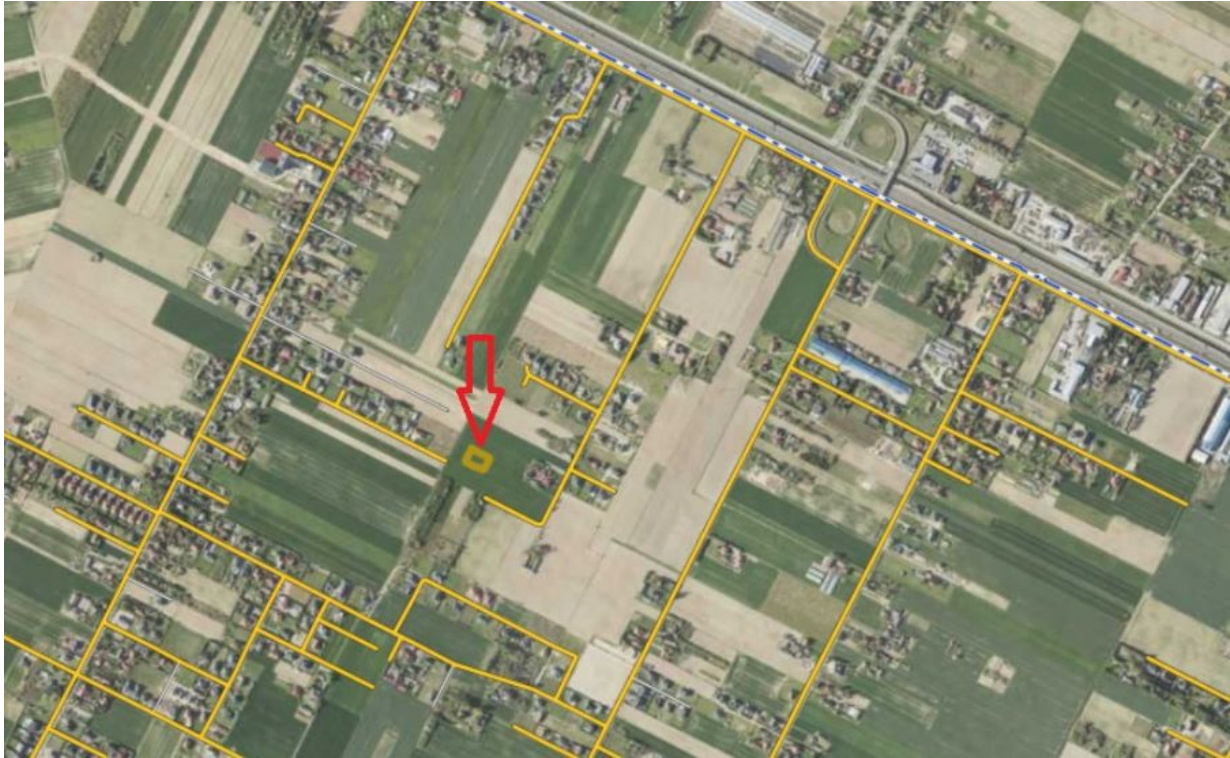


DZIAŁKA NA SPRZEDAŻ
pow. działki: 1 178,00 m²,
Kalinówka, Kalinówka
Cena **319 000** zł



GWARANCJA BEZPIECZNEJ TRANSAKCJI TYLKO Z POŚREDNIKIEM !

Na sprzedaż działka w Kalinówce , położona na przedłużeniu ul.Chabrowej .

Działka o pow. 1178m² i wymiarach 41x27m , dłuższym bokiem do drogi gminnej , która będzie przedłużeniem ul.Chabrowej i połączy się z Klonową .

Teren płaski i równy . Wokół nowa zabudowa jednorodzinna . Działka dłuższym bokiem do drogi , co daje duże możliwości projektowe i zagospodarowania terenu.

Teren objęty MPZP z przeznaczeniem **RM** :

> teren zabudowy mieszkaniowej o funkcji zagrodowej z dopuszczeniem realizacji dodatkowych budynków mieszkalnych jednorodzinnych bez gwarancji standardu właściwego dla zabudowy mieszkaniowej

> wysokość zabudowy do II kondygnacji mieszkalnych , z których druga jako poddasze użytkowe w stromym

dachu

>dach spadzisty o symetrycznym nachyleniu połaci , o spadku powyżej 30 stopni

> dopuszcza się zabudowę dodatkowymi budynkami : garaże, budynki gospodarcze

> dopuszcza się zabudowę jednorodzinną



Idealna lokalizacja z szybkim dojazdem do drogi serwisowej , a dalej do Lublina lub wyjazdem na obwodnicę. Do szkoły ok 1 km

Dostępne media : woda , prąd, gaz w odległości ok 70m.

Cena 319 000 zł (270 zł/m²)

W naszej ofercie także druga działka o pow. 1224m².

Oferty dostępne tylko w naszym biurze.

Symbol	434/LDM/OGS	Rodzaj nieruchomości	DZIAŁKA
Rodzaj transakcji	SPRZEDAŻ	Status	AKTUALNA
Cena 	319 000, 00 PLN	Cena za m2	270, 80 PLN
Miejscowość	Kalinówka	Gmina	Głusk
Ulica	Chabrowa	Dzielnica - osiedle	Kalinówka
Obręb geodezyjny	Kalinówka	Rodzaj działki	BUDOWLANA
Powierzchnia działki	1 178, 00 m²	Szerokość działki (mb.)	41, 00
Długość działki (mb.)	27, 00	Kształt działki	PROSTOKĄT
Położenie działki	TEREN PŁASKI	Możliwa zabudowa	WOLNOSTOJĄCA
Wygląd działki	PUSTA	Budynki w sąsiedztwie	WOLNOSTOJĄCE DOMY JEDNORODZINNE
Forma własności działki	WŁASNOŚĆ	Czy jest KW	
Droga dojazdowa	LOKALNA DROGA	Rodzaj nawierzchni	INNA
Dostępne sieci	woda, prąd, gaz,	Źródło wody	WODA MIEJSKA



Krzysztof Cieplak
wspólnik Ldom Nieruchomości
Cierpliwy i łagodny.
Gra w tenisa , koszykówkę i jeździ na nartach .
Zakochany w swojej wnuczce.

508-088-115
info2@ldom.pl

Więcej ofert na stronie **www.ldom.pl**