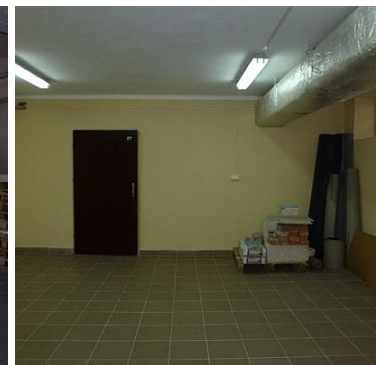


OBIEKT NA SPRZEDAŻ

pow. całkowita: 1 361,00 m², pow. działki: 2 989,00 m²,

Lublin, Bronowice


Cena **4 100 000** zł



Na sprzedaż lub wynajem budynek biurowo-magazynowy w bezpośrednim sąsiedztwie centrum handlowego . Budynek po gruntownej modernizacji w 2007r składa się z dwóch obiektów : części magazynowo-wystawienniczej , z dużą witryną od strony ulicy , częścią magazynową i rampą od strony placu . Parterowa część magazynowa (501m²) składa się z dwóch pomieszczeń po ok.120m² , części wystawienniczo-sklepowej 150m² i zaplecza. Część biurowa (859,4m²) to 2 piętrowy budynek , każda kondygnacja po ok.220m² - z własnym zapleczem socjalnym i sanitarnym ,może stanowić odrębny lokal. Powierzchnie typu open space podzielone na mniejsze boksy lekką konstrukcją szklano-aluminiową . Na podłogach terakota i wykładzina , sufity podwieszane , system alarmowy. Budynek biurowy całkowicie podpiwniczony , w tej części znajdują się pomieszczenia gospodarcze, kotłownia -piec gazowy ,wentylatornia, serwerownia i magazyny. Całość po generalnym remoncie , zadbana.

Teren nieruchomości to blisko 30 ar działki z w/w budynkami , teren jest wykostkowany, utwardzony i ogrodzony. Przed budynkiem duży parking. Lokalizacja pozwala na dojazd dużych samochodów i łatwą komunikację z miastem oraz trasami wylotowymi z Lublina. Wokół tereny usługowo-handlowe , stacja benzynowa , duży węzeł komunikacyjny (Łęczyńska -Witosa). zapraszamy do prezentacji . cena 4,1mln +vat. do negocjacji . Możliwość zakupu z najemcą części magazynowej .

Możliwość wynajmu poszczególnych kondygnacji biurowych lub całości 40 zł/m2 netto i i części magazynowo-wystawienniczej 20 zł/m2 netto . ceny do negocjacji

Symbol	1/4979/OOS	Symbol SWO	2427
Rodzaj nieruchomości	OBIEKT	Rodzaj rynku	WTÓRNY
Rodzaj transakcji	SPRZEDAŻ	Status	AKTUALNA
Rodzaj obiektu	BIUROWO- MAGAZYNOWY	Cena 	4 100 000, 00 PLN
Cena za m2	3 012, 49 PLN	Miejscowość	Lublin
Dzielnica - osiedle	Bronowice	Rok budowy	1986
Powierzchnia całkowita	1 361, 00 m²	Liczba pięter	2
Podpiwniczenie /piwnica	PIWNICA	Powierzchnia działki	2 989, 00 m²
Nieruchomość dostępna od	23.08.2016	Linia telefoniczna	✓
Napięcie 400V (siła)	✓	Klimatyzacja	✓
Wentylacja	✓	Internet	✓
Alarm	✓	Monitoring	✓
Ogrodzenie	PEŁNE	Stan budynku	BARDZO DOBRY



Anna Słowek

właściciel Ldom Nieruchomości

Ambitna i dokładna. Charakter zodiakalnego Barana- uparta i stanowcza w dążeniu do wyznaczonych celów.

Otwarta na nowe wyzwania.

Nurkuje, żegluje i jeździ na nartach . Miłośniczka kotów.

502-094-518
biuro@ldom.pl

Więcej ofert na stronie **www.ldom.pl**