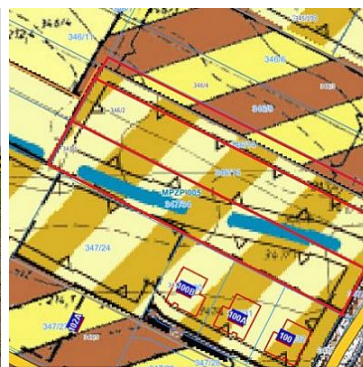


**DZIAŁKA NA SPRZEDAŻ**  
pow. działki: 3 091,00 m<sup>2</sup>,  
Kalinówka  
Cena **495 300** zł



**GWARANCJA BEZPIECZNEJ TRANSAKЦИИ TYLKO Z POŚREDNIKIEM !**

Działki budowlane na wprost os.Villa Laura !

Na sprzedaż teren pod realizację osiedla mieszkaniowego lub indywidualnej zabudowy- Kalinówka - koniec ul.Chmielnej 30 ar .

Działka składa się z dwóch mniejszych wiec nabywcą może być kazdy !

Idealna dla inwestora indywidualnego lub dewelopera !

Możliwość wydzielenia 2 mniejszych działek .

Działki położone między dwiema nowymi inwestycjami domów jednorodzinnych.

Teren o wymiarach 31x99m , płaski i równy , bezpośrednio przy drodze asfaltowej przy ul.Chmielnej w Kalinówce

Teren objęty MPZP z przeznaczeniem RM - cała działka mieści się w pasie zabudowy o głębokości ok 95m od ul.Chmielnej .


Obecne przeznaczenie RM ustala minimalną pow. działki na 1500m<sup>2</sup> , formę zabudowy wolnostojącej o wysokości do III kondygnacji , przy czym ostatnia może być realizowana jako poddasze użytkowe w dachu. Dachy wysokie o symetrycznym nachyleniu lub DACHY PŁASKIE ! Można zabudować do 40 % pow. działki . Media w pasie przy drodze : woda, prąd, gaz.

Okolica silnie rozwijająca się , na działkach sąsiednich już są wybudowane nowe domy . Zapraszamy do zapoznania się z ofertą .

Atrakcyjna cena 160 zł /m<sup>2</sup> .

Zapraszam -oferta dostępna tylko u nas.

Pomagamy w uzyskaniu kredytu na zakup nieruchomości -oferta wielu banków w jednym miejscu.

Symbol	<b>240/4979/OGS</b>	Symbol SWO	<b>348373</b>
Rodzaj nieruchomości	<b>DZIAŁKA</b>	Rodzaj transakcji	<b>SPRZEDAŻ</b>
Status	<b>AKTUALNA</b>	Cena 	<b>495 300, 00 PLN</b>
Cena za m2	<b>160, 24 PLN</b>	Miejscowość	<b>Kalinówka</b>
Gmina	<b>Głusk</b>	Obręb geodezyjny	<b>Kalinówka</b>
Rodzaj działki	<b>BUDOWLANA</b>	Powierzchnia działki	<b>3 091, 00 m<sup>2</sup></b>
Szerokość działki (mb.)	<b>31, 00</b>	Długość działki (mb.)	<b>99, 00</b>
Kształt działki	<b>PROSTOKĄT</b>	Położenie działki	<b>TEREN PŁASKI</b>
Forma własności działki	<b>WŁASNOŚĆ</b>	Droga dojazdowa	<b>LOKALNA DROGA</b>
Komunikacja miejska	<b>w pobliżu</b>		



Anna Słowek

*właściciel Ldom Nieruchomości*

Ambitna i dokładna. Charakter zodiakalnego Barana- uparta i stanowcza w dążeniu do wyznaczonych celów.

Otwarta na nowe wyzwania.

Nurkuje, żegluje i jeździ na nartach . Miłośniczka kotów.

502-094-518  
biuro@ldom.pl

Więcej ofert na stronie **[www.ldom.pl](http://www.ldom.pl)**