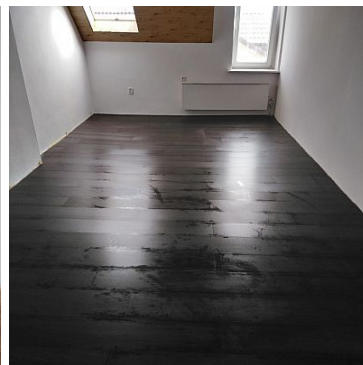
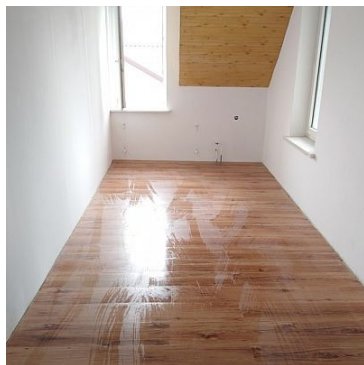


## DOM NA SPRZEDAŻ

liczba pokoi: 5, pow. całkowita: 185,00 m<sup>2</sup>, pow. działki: 273,00 m<sup>2</sup>,

Lublin, Ponikwoda

Cena **649 000** zł



### GWARANCJA BEZPIECZNEJ TRANSAKЦИИ TYLKO Z POŚREDNIKIEM!

Oferta dla rodziny dwupokoleniowej lub 2 rodzin !

Na sprzedaż 1/2 domu (pół bliźniaka) zlokalizowanego przy ul. Hiacyntowej w dzielnicy Ponikwoda (Wiktoryn) w Lublinie.

Dom dwulokalowy (podział w poziomie) składa się z dwóch niezależnych mieszkań, każde z odrębnym wejściem i własną klatką schodową.

Na sprzedaż 2 mieszkania: położone na pierwszym o pow. 75m<sup>2</sup> i drugim piętrze wraz z poddaszem użytkowym o pow. 110m<sup>2</sup> w cenie po ok 3500zł/m<sup>2</sup>

Mieszkanie na I piętrze to:

- \* duży przedpokój (12m<sup>2</sup>) w którym znajdują się szafy w zabudowie oraz pomieszczenie gospodarcze ( 4,7 m<sup>2</sup> ) ,
- \* duża jasna oddzielna kuchnia z jadalnią (19,8m<sup>2</sup>),
- \* łazienka (12m<sup>2</sup>)z prysznicem i WC
- \* salon (20 m<sup>2</sup> - możliwość wydzielenia 2 pokoi) z kominkiem i dużym tarasem (10,5m<sup>2</sup>).

Całość pierwszego piętra jest do odnowienie -obecnie zamieszkała.

Mieszkanie dwupoziomowe na II piętrze:

- \* przedpokój (10m<sup>2</sup>),
- \* kuchni z jadalnią (20m<sup>2</sup>),
- \* dwie sypialnie 12,5m<sup>2</sup> oraz 20,5m<sup>2</sup>
- \* łazienka 5,8m<sup>2</sup>
- \*wewnętrzna klatka schodowej na poddasze
- \* pokój (24m<sup>2</sup>) z antresolą i z tarasem (11,5m<sup>2</sup>).

Nowe okna z PCV.

Ogrzewanie CO oraz ciepła woda z pieca dwufunkcyjnego gazowego. Z kominka rozprowadzone jest ciepło do innych pomieszczeń.

Dom jest ocieplony i otynkowany , działka ogrodzona z możliwością parkowania dwóch samochodów na podjeździe.

Dom znajduje się przy ślepej ulicy ograniczającej ruch samochodów. Wokół dużo zieleni .

Główną domeną tej nieruchomości jest jej lokalizacja : ciche i spokojne osiedle domów jednorodzinnych . Dobrze skomunikowane z centrum miasta (ok 2km ).

Blisko szkoła-podstawowa i technikum,sklepy ,centrum handlowe i niemal wszystkie instytucje i punkty uslugowe niezbędne do spokojnego życia.


Idealna oferta dla 2 rodzin albo rodziny wielopokoleniowej - dwa niezależne mieszkania zapewniają prywatność a jednocześnie bliskość np . dziadków !

Jest możliwość wdrębnienia kazdego z mieszkań ( po zakupie).

Cena za całość to 649 000 zł

Zapraszamy do osobistego zapoznania się z ofertą.

Pomagamy w uzyskaniu kredytu na zakup nieruchomości-oferta wielu banków w jednym miejscu.

Symbol	<b>51/4979/ODS</b>	Symbol SWO	<b>350788</b>
Rodzaj transakcji	<b>SPRZEDAŻ</b>	Rodzaj nieruchomości	<b>DOM</b>
Rodzaj rynku	<b>WTÓRNY</b>	Cena 	<b>649 000, 00 PLN</b>
Cena za m2	<b>3 508, 11 PLN</b>	Status	<b>AKTUALNA</b>
Miejscowość	<b>Lublin</b>	Dzielnica - osiedle	<b>Ponikwoda</b>
Powierzchnia działki	<b>273, 00 m<sup>2</sup></b>	Kształt działki	<b>PROSTOKĄT</b>
Rodzaj domu	<b>BLIŹNIACZY</b>	Liczba pięter	<b>2</b>
Rok budowy	<b>1999</b>	Stan budynku	<b>BARDZO DOBRY</b>
Powierzchnia całkowita	<b>185, 00 m<sup>2</sup></b>	Powierzchnia użytkowa	<b>185, 00 m<sup>2</sup></b>
Liczba pokoi	<b>5</b>	Powierzchnia pokoi	<b>20+12+20+20+24</b>
Typ kuchni	<b>ODDZIELNA</b>	Powierzchnia kuchni	<b>19, 8 m<sup>2</sup></b>
Liczba łazienek	<b>2</b>	Powierzchnia łazienek	<b>12+5, 8</b>
Wyposażenie łazienki (wykaz)	<b>WC, UMYWALKA, WANNA, PRALKA,</b>	Garderoba	<b>✓</b>
Pomieszczenie gospodarcze	<b>✓</b>	Ilość balkonów	<b>2</b>
Powierzchnia balkonu	<b>10, 5+11, 5 m<sup>2</sup></b>	Kominek	<b>✓</b>
Piecyk gazowy	<b>✓</b>	Napięcie 400V (siła)	<b>✓</b>
Rodzaj okien	<b>PLASTIKOWE,</b>	Pokrycie dachu	<b>BLACHODACHÓWKA</b>
Poddasze	<b>UŻYTKOWE</b>	Rodzaj podłogi	<b>TERAKOTA, PANELE,</b>
Typ garażu	<b>W BUDYNKU</b>	Miejsz garażowych	<b>2</b>
Położenie działki	<b>TEREN PŁASKI</b>	Szerokość działki (mb.)	<b>12, 00</b>
Długość działki (mb.)	<b>23, 00</b>	Rodzaj ogrodzenia	<b>METALOWE</b>
Droga dojazdowa	<b>LOKALNA DROGA</b>	Rodzaj nawierzchni	<b>ASFALTOWA / KOSTKA</b>



Krzysztof Cieplak  
*wspólnik Ldom Nieruchomości*  
Cierpliwy i łagodny.  
Gra w tenisa , koszykówkę i jeździ na nartach .  
Zakochany w swojej wnuczce.

508-088-115  
info2@ldom.pl

Więcej ofert na stronie **[www.ldom.pl](http://www.ldom.pl)**